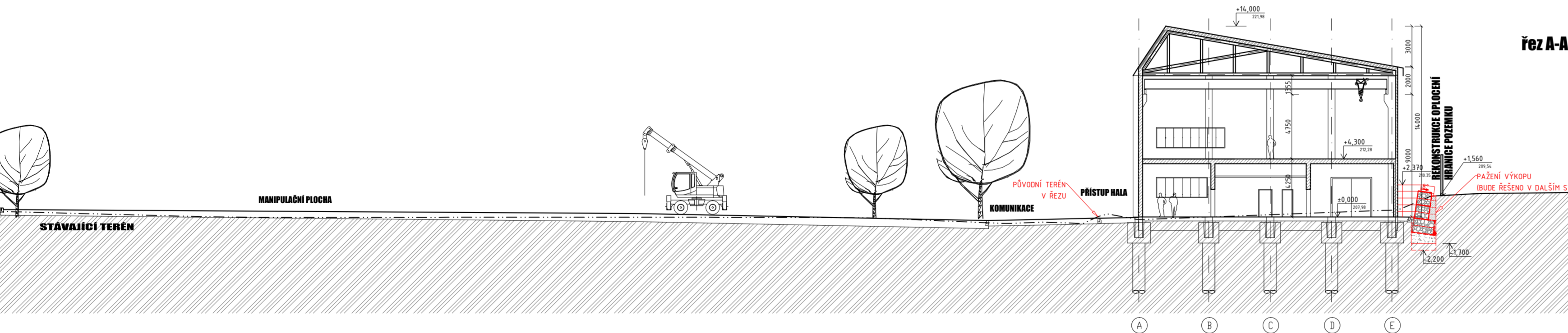
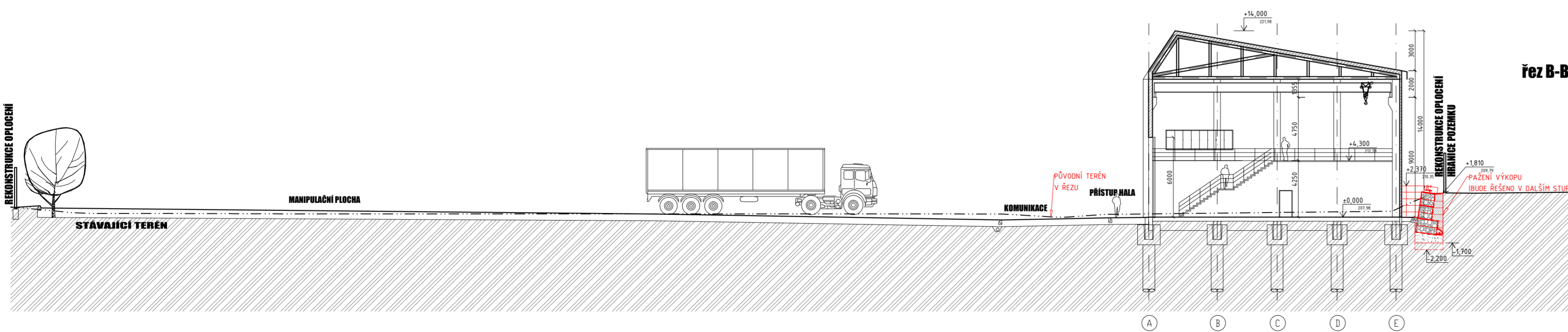


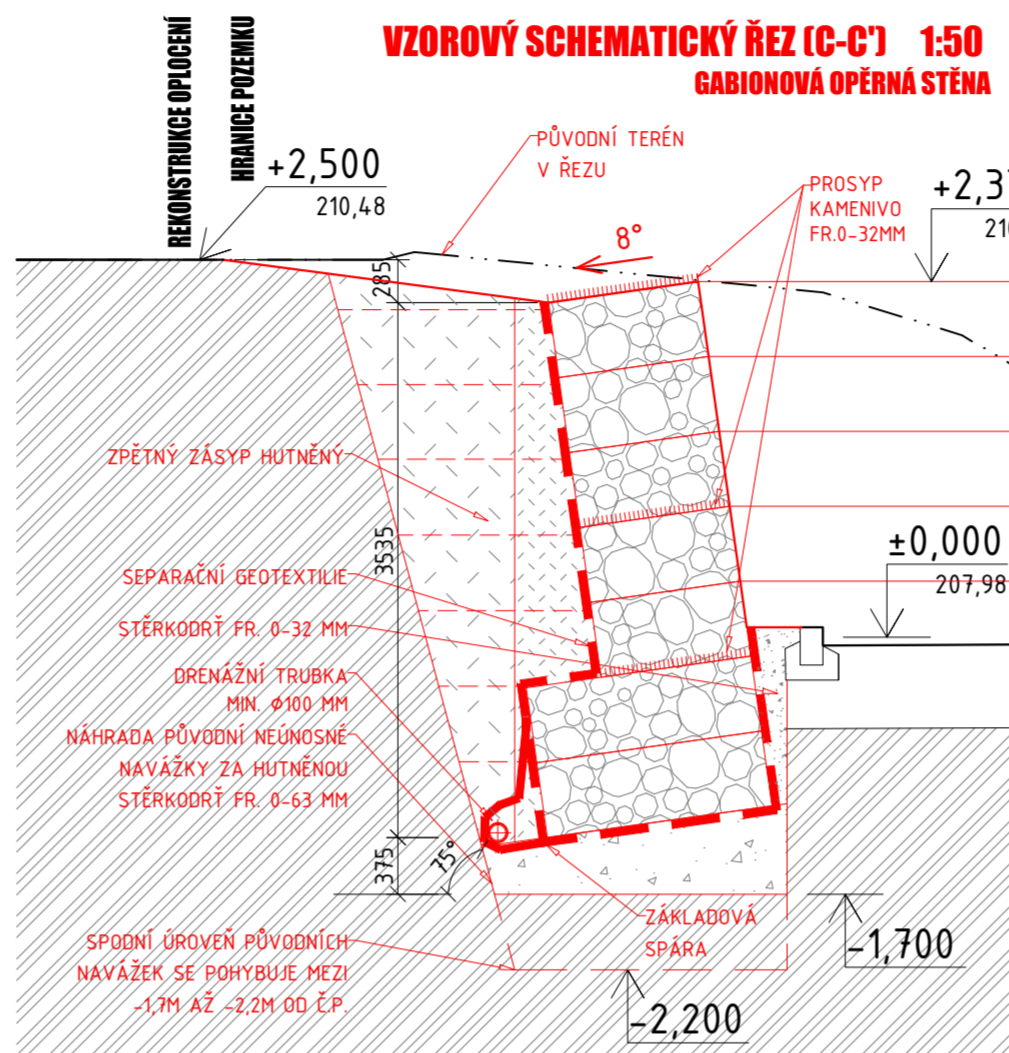
řez C-C



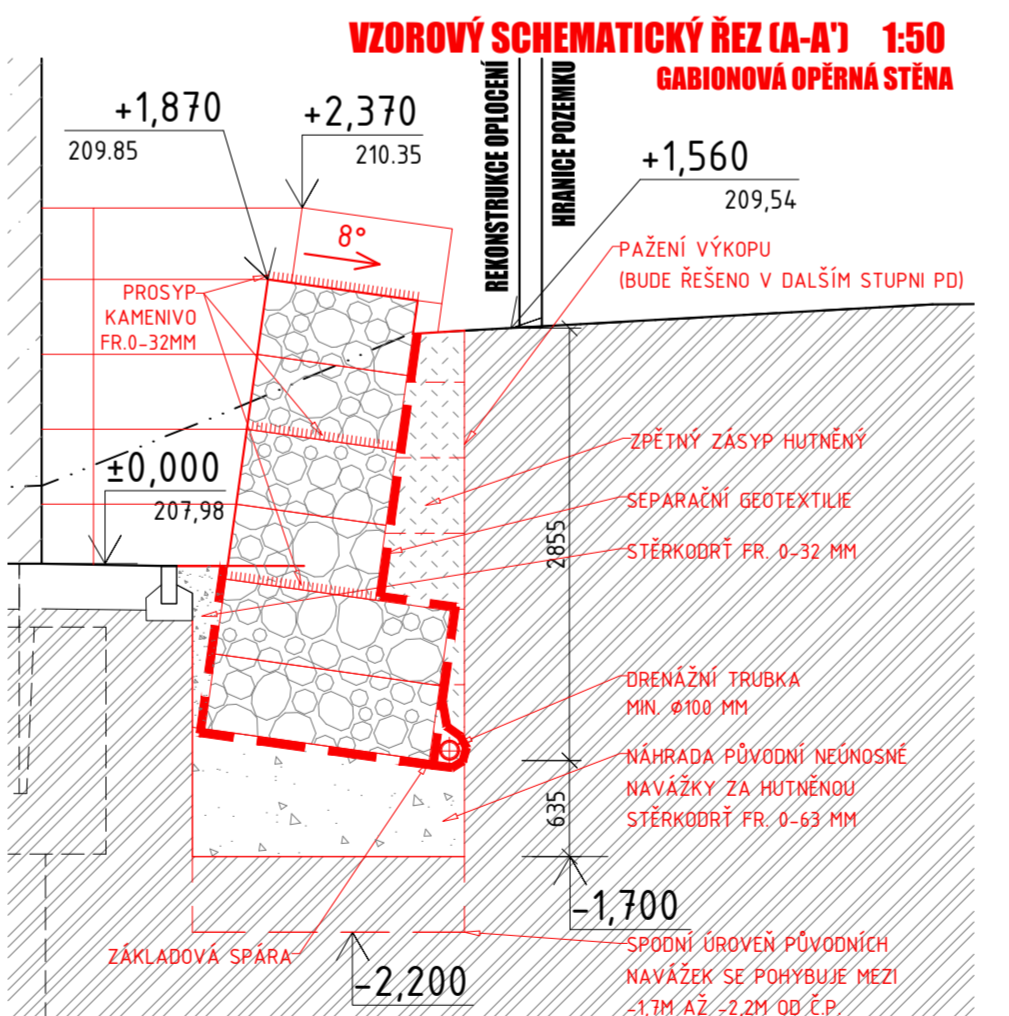
řez A-A



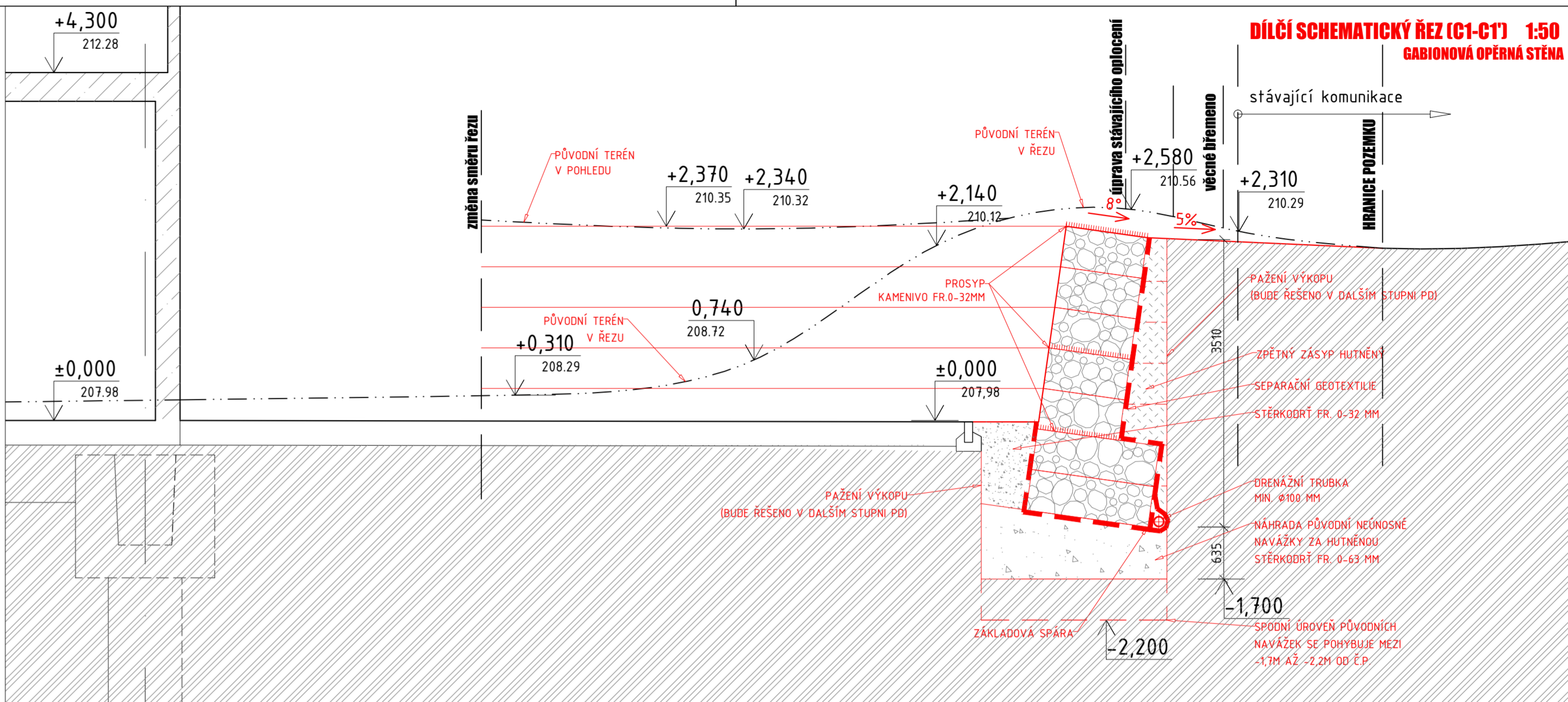
řez B-B



VZOROVÝ SCHEMATICKÝ ŘEZ (C-C') 1:50
GABIONOVÁ OPĚRNÁ STĚNA



VZOROVÝ SCHEMATICKÝ ŘEZ (A-A') 1:50
GABIONOVÁ OPĚRNÁ STĚNA



DÍLČÍ SCHEMATICKÝ ŘEZ (C1-C1') 1:50
GABIONOVÁ OPĚRNÁ STĚNA

revize č.1 - 04/2020

Souřadnicový systém S-JTSK
Výškový systém B.p.v.
±0.00 = 207,98 m n.m.

Mlázice - rekonstrukce skladového areálu	
Místo stavby Mlázice, parc.č. 6528/2-19, 6690/12	Investor Povodí Vltavy, s.p., Holečkova 3178/8, 150 00 Praha 5
generální projektant MILOTA	autor A8000
číslo zakázky 907	datum 04/2020
revize ÚPRAVA SVAZU - GABIONOVÁ STĚNA	odpovědný projektant ING. JIŘÍ OPAT
hlavní inženýr projektu TOMÁŠ MRAČKO	podpis Mlázice
vyraboval TOMÁŠ MRAČKO	podpis Mlázice
kontroloval -	podpis -
schéma	stupeň dokumentace DOKUMENTACE PRO ÚZEMNÍ ROZHODNUTÍ
	kód DUR
	část D - DOKUMENTACE OBJEKTŮ
	stavební objekt -
	profesní dílo -
název přílohy CHARAKTERISTICKÉ ŘEZY	
datum 04/2020	mřížka 1:250
formát 4x A4	pará -
revize 2 01	